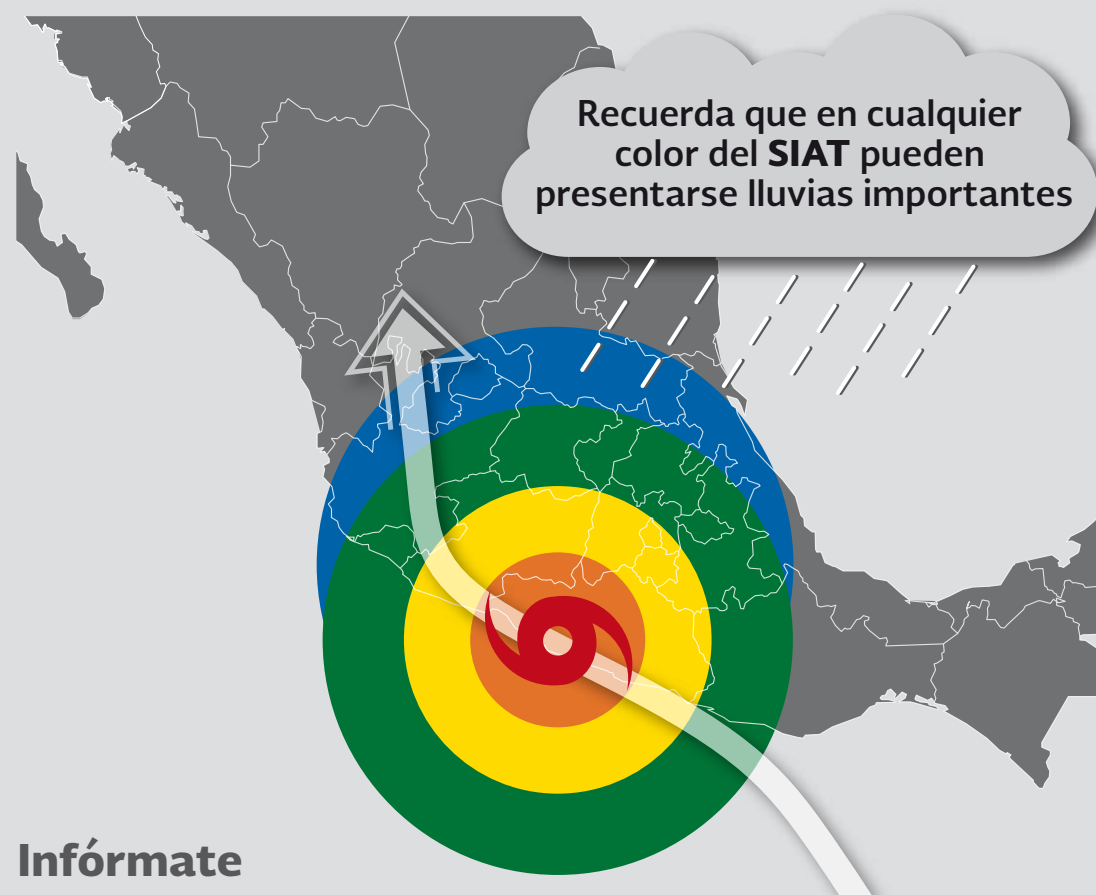


CICLÓN ACERCÁNDOSE... Qué hacer

Sistema de Alerta Temprana
Ciclones Tropicales **SIAT - CT**

Identifica los cinco **NIVELES DE ALERTA**
cuando se acerca un ciclón a nuestro territorio

En México la temporada de ciclones es de **MAYO a NOVIEMBRE**.
En promedio llegan **25 ciclones al año**, de los cuales cuatro
entran a tierra



Infórmate



Sistema Nacional de Protección Civil
www.proteccioncivil.gob.mx

Servicio Meteorológico Nacional
www.smn.gob.mx

Centro Nacional de Prevención de Desastres
www.cenapred.gob.mx

Fuente:
Centro Nacional de
Prevención de Desastres

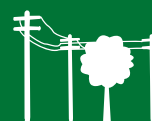
Se detecta la presencia
de un ciclón tropical
que se dirige a nuestras costas



Permanece atento
a la información
meteorológica



1. Peligro
Mínimo



Poda árboles que obstruyan
los cables de energía, y los que
pudieran presentar peligro



Protege vidrios con cinta
adhesiva en forma de cruz
y fija objetos que puedan
ser lanzados por el viento



Limpia azoteas, desagües,
canales y coladeras.
EVITA tirar basura



2. Peligro
Bajo



Identifica el refugio temporal
más cercano y la ruta
para llegar rápido



Almacena alimentos, agua potable
y ten a la mano artículos
de emergencia



Guarda tus documentos
importantes en bolsas
de plástico



3. Peligro
Moderado



Evacúa zonas de riesgo
y acude al refugio temporal
si tu vivienda no es segura



Si vives cerca de
un río o laguna,
vigila el nivel del agua



Cierra puertas y ventanas,
corta el suministro
de gas y electricidad



4. Peligro
Alto



Aléjate de ventanas
para evitar lesiones
si éstas se rompen



Permanece en tu hogar o refugio
temporal hasta que las autoridades
informen que el peligro terminó



Conserva la calma
y mantente
informado



5. Peligro
Máximo



Las Áreas Naturales Protegidas contribuyen a la reducción de la vulnerabilidad e incremento de la resiliencia



MOVIENDO A MÉXICO HACIA LA PREVENCIÓN

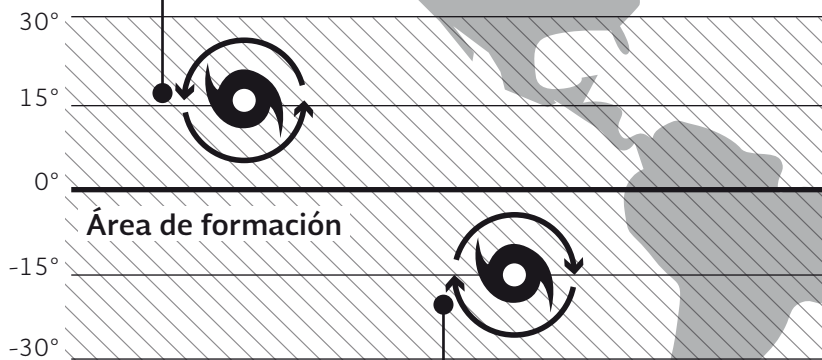
Ciclones tropicales

Toma precauciones

¿Qué son los ciclones tropicales?

Sistemas atmosféricos de nubes, tormentas y vientos giratorios sobre aguas tropicales. Se asemejan a motores gigantes cuyo combustible es el aire cálido y húmedo

En el norte, los vientos circulan en dirección contraria a las manecillas del reloj

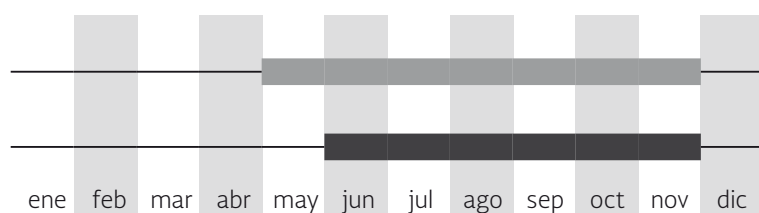


¿Cómo se forman?
Cuando la temperatura del mar en el área de tormenta supera los 26 °C

En el sur los vientos circulan en sentido opuesto

Temporadas de mayor impacto

■ Océano Pacífico noreste ■ Océano Atlántico



Clasificación por la intensidad del viento:

El sistema de alerta temprana se apoya en la escala Saffir-Simpson que mide los daños potenciales de un huracán por viento y marea de tormenta, en cinco categorías:

	Huracán (Grado)						
Perturbación tropical	Depresión tropical	Tormenta tropical	1	2	3	4	5
vientos superficiales ligeros	63	63 - 119	119 - 154	154 - 178	178 - 210	210 - 250	+250
km/h							



Leve afectación a infraestructura y vegetación



Inundación en zonas costeras 2 o 4 horas antes de la llegada del huracán



Daño serio a infraestructura terrestre y marítima



Daño a estructuras por oleaje, construcciones, caída de árboles y arbustos grandes



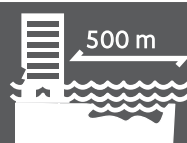
Inundación de 3 a 5 horas antes de la llegada del huracán



Daño a estructuras muy fuertes. Los árboles, arbustos y señalizaciones son destruidos



Inundación de 3 a 5 horas antes de la llegada del centro del ciclón con alturas de hasta 3 metros



Daños totales en construcciones que están a 500 metros de la costa



Falla total en el suministro de energía

Ciclones en nuestra vida

Aunque los ciclones pueden producir afectaciones, también son importantes para la distribución de lluvia y beneficio de zonas áridas y semiáridas, además de recargar acuíferos y presas